

服装费、书本费……家长是不是觉得自家的小宝宝在幼儿园上学花费很高?这些问题目前已经得到解决。记者获悉,近日,省物价局联合省教育厅、省财政厅发布《关于进一步明确幼儿园收费管理有关问题的通知》,明确幼儿园只能收取保育教育费、住宿费、服务性收费及代收费用四大类费用。新规从2015年11月15日起执行,有效期至2019年11月14日。



幼儿园只能收四类费用

从现在起,幼儿园只能收保育教育费、住宿费、服务性收费及代收费用四大类费用。保育教育费是指幼儿园为幼儿提供保育教育服务收取的费用。住宿费是指寄宿制幼儿园为在园住宿幼儿提供住宿服务收取的费用。服务性收费指幼儿园在完成正常保教任务外,经幼儿家长自愿选择,为在园幼儿提供服务而收取的费用。比如:伙食费,遵循自愿原则,按月收取,按月结清,多退少补。

代收费用指幼儿园为方便幼儿在园生活,在幼儿家长自愿的前提下,替提供服务的单位代收代付的费用。包括意外伤害险、居民基本医疗保险和床上用品费。其中,床上用品费是新生入园时,由家长自愿选择,幼儿园统一配置、一次性收取的被褥及床单、被套等床上用品费用,按实际进价收取。

公办幼儿园实行政府定价或政府指导价

公办幼儿园保育教育费、住宿费收入纳入行政事业性收费管理,实行政府定价或政府指导价。有财政拨款的公办幼儿园收费实行政府定价,按照幼儿园的分类等级制定收费标准;无财政拨款的其他公办幼儿园实行政府指导价,收费标准可在前类幼儿园收费标准基础上适当上浮。

民办幼儿园实行市场调节价

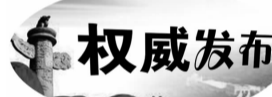
民办幼儿园保育教育费、住宿费按经营服务性收费管理,实行市场调节价。其收费标准由幼儿园根据办园成本、办园质量和教育部门批准的幼儿园等级等情况合理确定。其中享受财政补助的普惠性民办幼儿园,应当在市、县(区)政府有关部门合同约定的最高标准内收取费用。

不得收取捐资助学费

各级各类幼儿园不得在保教费外,以特色教育为名开办各类培训班向幼儿家长另行收取费用;不得收取书本费;不得以任何名义向幼儿家长收取与入园挂钩的捐资助学费等费用。

幼儿园只准收这些费用

看看您被多收费了吗



关注微信免费送手表? 市消协:切莫贪小便宜吃大亏

近日,市民王女士拨打本报热线反映,总是收到关注微信便可免费领取价值198元手表的短信。王女士说:“本想趁着商家的回馈活动,谁知道手表到手以后是个不值5块钱的假货,还花了我26块钱的邮费,真是亏了!”

记者从同事牛先生口中得知,近日牛先生关注微信号后也订购了一块手表,到货后发现手表也是低廉产品,且发来的手表是“三无”产品,没有使用说明书,也没有标明产地、商标。在阿里巴巴上对该手表品牌进行了搜索,结果从图片上看,这些手表制作十分精美,但价格最便宜的仅需5元左右,还有大量手表批发价在5到8元的区间内。

记者了解到,目前,微信、短信上不少这种营销行为,关注微信号,赠送的礼品也五花八门,除了精美手表,还有纯金吊坠、纯银手镯等,但是伎俩都差不多。一开始都说免费,转发了微信后,要求发货时,他们才说要收取邮费或者差价。

记者采访了市电商经营者张先生,他说:“现在网上到处都是这种博人眼球的信息,而且给你邮的都是些价格低廉、质量差的礼品,不良商家会从中得到高利润。”



太原路南段“丁”字路口红绿灯设置存安全隐患



近日,不少市民反映,菏泽城区长江路与太原路交叉路口是一处“丁”字路口,长江路上从西向东直行机动车没有交通信号限制,给从太原路左转弯江

路的非机动车通行带来严重不便,希望有关部门能优化一下红绿灯设置。

12月8日上午,记者到太原路与长江路路口发现,长江路西向的机动车没有直行红绿灯指示,可以直接通行且车流量非常大;而太原路左转弯进入长江路的非机动车,要穿过机动车道才能进入非机动车道。法律规定,当非机动车及行人经过斑马线

时,机动车应当让行,但记者采访时并未看到长江路上直行的机动车减速让行,记者不禁为他们捏了一把汗。

文/图 记者 黄啟峰 郭阳阳



府南街“断头路”有了最新进展

预计春节前通车

“断头路”府南街何时修好通车是市民持续关注的问题。近日家住城区和平路和平人家的李女士拨打本报热线询问:“府南街那条断头路什么时候能通车呀?现在我们只能走和平路到长江路,每天上下班高峰就堵车,前段时间看到府南街开始修了,我们这一带的邻居都可高兴了,现在大家都期盼着早日修通。”

12月8日,记者来到长江路以南的和平路了解到,此处聚集八九个居民小区,车流量很大,道路拥堵的问题时有发生。随后,记者来到府南街施工现场看到,虽然天气寒冷,但工人们干劲十足,认真细致地铺设路沿石,各种施工机械

加足了马力,分工合理,整个工程正在紧张有序地进行中。

市政工程管理处第三项目部郭队长告诉记者:“考虑到和平南路附近小区居民越来越多,交通拥堵现象比较严重,目前我们正抓紧时间施工,加快工程进度,确保春节前打通府南街,贯通平原路。现在水泥稳定碎石工程就要完成,接下来就是沥青油层的铺设,预计春节前即可达到人车通行。到时,周边小区的居民可经平原路、府南街通行到长江路,将有效缓解和平路南段的交通压力,给市民出行带来便利。”

文/图 记者 郭阳阳 黄啟峰



改善城市布局 方便百姓出行

明年刘民路将拓宽改造

本报讯(记者 全志华)记者近日从市公路局获悉,12月3日至4日,省交通运输厅组织专家对我市公路局提交的《S261刘民路牡丹区下庙至牡丹区定陶界改建工程可行性研究报告》进行审查,《报告》通过评审,为该路段改造顺利开工走出了实质性的一步。

261省道刘民路牡丹区下庙至牡丹区定陶界将在明年进行拓宽。改造完成后,将大大提高道路通行能力,改善城市规划布局,方便人们出行。

据悉,261省道刘民路(牡丹区李村刘口至河南民权)菏泽城区至李村路段已拓宽多年,菏泽以南路段自铺

通至今一直未予改造加宽。目前,刘民路牡丹区下庙至定陶界路段,道路较窄,机动车和非机动车混行,技术标准和通行能力较低,时常发生交通拥堵,存在安全隐患,拓宽刘民路成了沿线村民的迫切愿望。

今年“两会”期间,市政协委员谢鹤

展提交了《关于拓宽刘民公路菏泽以南路面的提案》。谢鹤展通过多次实地调查认为,刘民路菏泽以南路段两侧有日南高速出入口,还有正在规划建设的大型现代化商贸物流园区。“人流、车流迅猛增加,狭窄的刘民路已经满足不了正常的通行需要,经常造成交通堵塞。”谢鹤展表示,刘民路公路两侧商铺及厂房近三年来增加了70%,尽快拓宽该路段,不仅可方便沿路百姓的通行,而且可以提升菏泽整体形象。

市公路局工作人员介绍,刘民路拓宽改造路段全长14.427公里,双向四车道,一级公路,估算总投资4.74亿元。

大学生回乡创业有哪些扶持政策?

本报讯(记者 周天宇)“我是2010年大学本科毕业生,在外打拼多年,积累了丰富工作经验,现在想回乡创业,准备在菏泽注册一家科技贸易公司,请问我市是否有针对回乡创业开办小微企业的扶持政策?”近日,家住牡丹区、在外地打工的小杜向本报反映。

牡丹区人社局就业办了解到小杜的情况,鼓励小杜大胆回乡创业。就业办有关负责人表示,目前,牡丹区创业扶持政策主要有以下内容:

一次性创业补贴。对首次领取小微企业营业执照、正常经营满12个月的创业者,给予不低于1万元的一次性创业补贴。

一次性创业岗位开发补贴。创业企业吸纳就业人员与其签订1年以上劳动合同并缴纳社会保险的,每个

岗位给予2000元的一次性创业岗位开发补贴。

对入驻创业孵化基地的创业企业,给予一定的场地租赁费补贴和水电费补贴。

对符合条件的各类创业人员可给予小额担保贷款,最高额度为10万元,微利项目给予全额贴息。同时对于有创业意愿的人员,还可免费参加创业培训,提高创业能力和创业成功率。

另外,记者从市人社局了解到,为鼓励大学生创业,我市在税收和工商登记方面也有扶持政策,内容如下:

从事个体经营的,3年内按每户每年8000元为限额,依次扣减其当年实际应缴纳的营业税、城市维护建设税、教育费附加和个人所得税。

大学生从事个体经营符合条件的



的,免收行政事业性收费。

大学生申办个人独资企业、合伙企业,不受出资额限制。

鼓励大学生依法以知识产权、实物、科技成果等可评估、可转让的非货币资产作价出资,允许大学生自主创业公司以股权出质融资。

放宽经营场所等限制,大学生创业人员从事非扰民项目的,可以在住所(经利害关系人同意)、租赁房、临时商业用房、农村住宅等处经营,同时依法放宽企业名称登记条件,放宽营业执照期限限制。

“无名”难打市场 “起名”需要程序

产品注册商标要这样办理

本报讯(记者 阎世存)11月17日,定陶县半堤镇的刘先生拨打本报的新闻热线,询问如何注册商标的事情。他说:“我在林下养鸡已经四年多,鸡蛋和公鸡的销售特别好,想给自己的产品起一个名字,你们能否帮我问一问,注册一个商品需要多少钱?为产品起一个名字需要啥程序?”

记者针对读者刘先生咨询的事宜,采访了市工商局商标事务所工作人员。商标事务所工作人员表示,商标注册申请人,必须是依法成立的企业、事业单位、社会团体、个体工商户、个人合伙、农村承包经营者,以及符合商标法规定的外国人或者外国企业。

目前,国家商标局受理一件注册商标,每件收费1000元。商标注册可以实行代理,市、县、区工商局不负责办理注册商标,但可以提供代理机构。

申请商标注册,应当依照国家工商行政管理局公布的商品分类表,填报使用商标的商品类别和商品名称,按类申请。办理商标注册,首先在商标事务所领取《商标注册申请书》一份。然后把填好的一份《商标注册申请书》、商标图样十份、黑白墨稿一份交由代办的商标事务所报送国家商标局。然后国家商标局对受理的商标注册申请,依照商标法进行审查,凡符合商标法有关规定,并具有显著特性的商标,予以初步审定,并予以

公告;驳回申请的发给申请人《驳回通知书》。

根据商标法的规定,注册商标的有效期为10年,自核准之日起计算。有效期满之前6个月可以进行续展,每次续展有效期仍为10年。在这里需要提醒的是,如果您的注册商标已经到期而未办理续展手续,将不再受法律的保护。

另外,商标事务所工作人员特别提醒刘先生,地名不得作为商标。根据商标法规定,县级以上行政区划的地名或者公众知晓的外国地名,不得作为商标,但是地名具有其他含义的除外。已经注册的使用地名的商标,继续有效。



希望市民及时举报 共同改善交通秩序

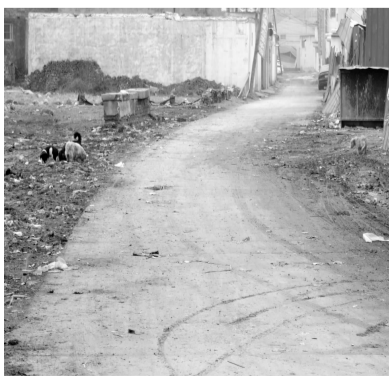
12月4日百姓问政“投诉台”以《“行云”占道堵路》为题,报道了菏泽城区三角花园附近三轮车非法营运,造成交通拥堵的问题。对此问题,市交通运输局局长程传政在近日做客市长热线时表示,市交通运输局将进一步健全完善城区交通秩序长效管理机制,继续保持执法的高压态势,重点加大市民反映强烈的三角花园、汽车站、火车站、西关医院等周边执法力度,发现非法营运,坚决予以打击,进一步改善城区交通秩序。同时,也希望广大市民自觉抵制乘坐非法营运三轮车,发现非法营运行为迅速拨打12328进行举报,配合做好取证工作,共同维护良好的交通秩序和市容市貌,共创省级文明城市。

记者 郭阳阳 黄啟峰

垃圾已清理 居民通行顺畅

12月4日百姓问政“投诉台”以《垃圾夹道 居民何时顺畅通行》为题报道了市区牡丹路与五屯路交叉口南边小道垃圾影响通行的问题。

12月9日,记者再次来到此处发现,之前道路两旁堆积的垃圾已全部被清运走,空气中也不再弥漫着刺鼻的臭味,道路上积水已不存在,市民通行顺畅。此处附近垃圾站环卫工张大爷告诉记者:“垃圾在12月6日就被环卫工人用大卡车运走了,现在居民通行也方便了,不用踩着垃圾过了。”张大爷还说:“附近不少居民不自觉地垃圾倒在路两边就走,时间一长,这里就容易堆积垃圾,希望附近居民能自觉将垃圾倒入路南侧的垃圾站中,共同营造一个干净的环境。”



文/图 记者 郭阳阳 黄啟峰

跨年度如何报销住院费?

眼看到了年末,很多市民拨打本报热线咨询跨年度住院报销的相关事宜。市民李先生问:“我的家人生病住院,眼看着2015年就要过去了,但医生说年前出了院,不知跨年度住院该如何结算报销?”

记者从市人社局了解到,跨年度住院的参保城乡居民,出院年度连续参保的,住院医疗费全部参与计算,按照入院时年度补偿标准计算报销费用;跨年度住院的参保城乡居民出院年度新参保的,只计算新参保年度发生的住院医疗费用,按照出院时所在年度补偿标准计算报销费用;跨年度住院的参保城乡居民出院年度未参保的,只计算上年度住院医疗费用,按照上年度补偿标准计算报销费用。

记者 郭阳阳 黄啟峰

物业费从何时计算?

近日,市民刘女士拨打市长热线咨询,办理空置房手续的条件是什么?物业费是从什么时候开始算的?

记者从市住建局了解到,按照《菏泽市住宅物业服务收费管理办法》规定,办理空置房手续的条件是房屋空置满一年以上,比如说房屋空置时间为11个月,那也不符合办理条件。

按照《菏泽市物业服务收费管理办法》规定,物业费交纳起始时间是房产开发公司通知业主交房时开始计算,因业主自身原因未办理交房手续的,应按通知时间交纳物业费。

记者 黄啟峰 郭阳阳

新房装修交保证金合理吗?

近日,家住华侨城的李女士拨打本报热线反映,自己新买的房子装修还要向物业交2000元保证金,这合理吗?

市住建局相关负责人表示,并没有条文规定一定要交这个保证金,但是物业公司担心业主对房屋进行乱改造,对公共安全造成危害,才收取这个保证金。业主装修完,就会退还,物业公司在市住建局都有备案,不用担心物业公司携款逃跑。随后记者又采访了市物价局相关负责人,他表示,装修保证金缴纳的金额并不是物价局规定的,交多少保证金,需要业主委员会与物业公司共同商议。

记者 黄啟峰 郭阳阳

今年惠农政策有何变化?

近日,东明县小井镇的于女士拨打市长热线,咨询今年的惠农政策有没有变化。

就此记者采访市农业局局长张钢强了解到,从2015年开始,省将农业“三项补贴”(农作物良种补贴、种粮农民直接补贴和农资综合补贴)合并为“农业支持保护补贴”,政策目标调整为支持耕地地力保护和粮食适度规模经营。其中,耕地地力保护补贴以2015年各县区核定的小麦种植面积为依据,每亩125元,通过齐鲁惠民“一本通”直接发到农户。

记者 郭阳阳 黄啟峰

